



Plusline 117.6 mm ES

Plusline 118mm 2y 400W R7s 230V 1BB

Lampe linéaire halogène à tension secteur présentant une qualité et une fiabilité supérieures. Offre une durée de vie très longue et une lumière halogène étincelante. Le choix idéal pour les luminaires décoratifs et pour les projecteurs de sécurité ou d'aires de travail.

Données du produit

Caractéristiques générales	
Culot	R7S [R7s]
Position de fonctionnement	UNIVERSAL [toutes]
Durée de vie nominale (nom.)	2000 h
Cycle d'allumage	8000X

Photométries et Colorimétries	
Flux lumineux (nom.)	8600 lm
Flux lumineux (nominal) (nom.)	8600 lm
Température de couleur proximale (nom.)	2900 K
Efficacité lumineuse (valeur nominale)	21,5 lm/W
Indice de rendu des couleurs (nom.)	100
LLMF à la fin de la durée de vie nominale (min.)	80 %

Caractéristiques électriques	
Puissance (valeur nominale)	400.0 W
Courant lampe (nom.)	1,74 A
Puissance équivalente	500 W
Heure de démarrage (nom.)	0,0 s
Temps de chauffage à 60% du flux lumineux (nom.)	instant full light
Facteur de puissance (nom.)	1

Tension (nom.)	230 V
----------------	-------

Gestion et gradation	
Intensité réglable	Oui

Matériaux et finitions	
Finition de l'ampoule	Clair (CL)

Normes et recommandations	
Classe énergétique	D
Consommation d'énergie kWh/1 000 h	400 kWh

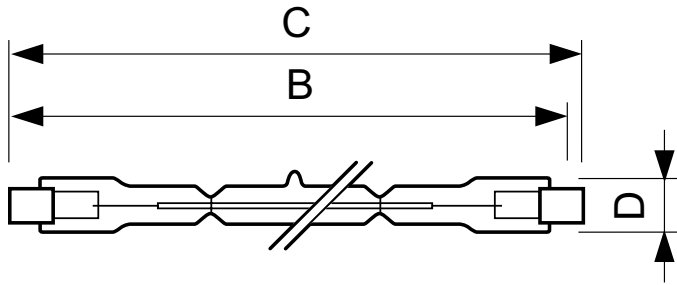
Conditions techniques luminaires	
Température de l'ampoule (max.)	900 °C
Température de pincement (max.)	350 °C

Données logistiques	
Code de produit complet	872790085389600
Désignation Produit	Plusline 118mm 2y 400W R7s 230V 1BB
Code barre produit (EAN)	8727900853896
Code de commande	85389600
Unité d'emballage	1
Conditionnement par carton	100

Plusline 117.6 mm ES

Code industriel (12NC)	924572144210
Poids net (pièce)	9,000 g
ILCOS Code	HDG//RS-400-230-R7s-114,2

Schéma dimensionnel



Product	D (max)	B (max)	B	B (min)	C (max)
Plusline 118mm 2y 400W R7s 230V 1BB	11 mm	115,8 mm	114,2 mm	112,6 mm	118 mm

DESmall 118mm 2y 400W R7s 230V T11 CL

